

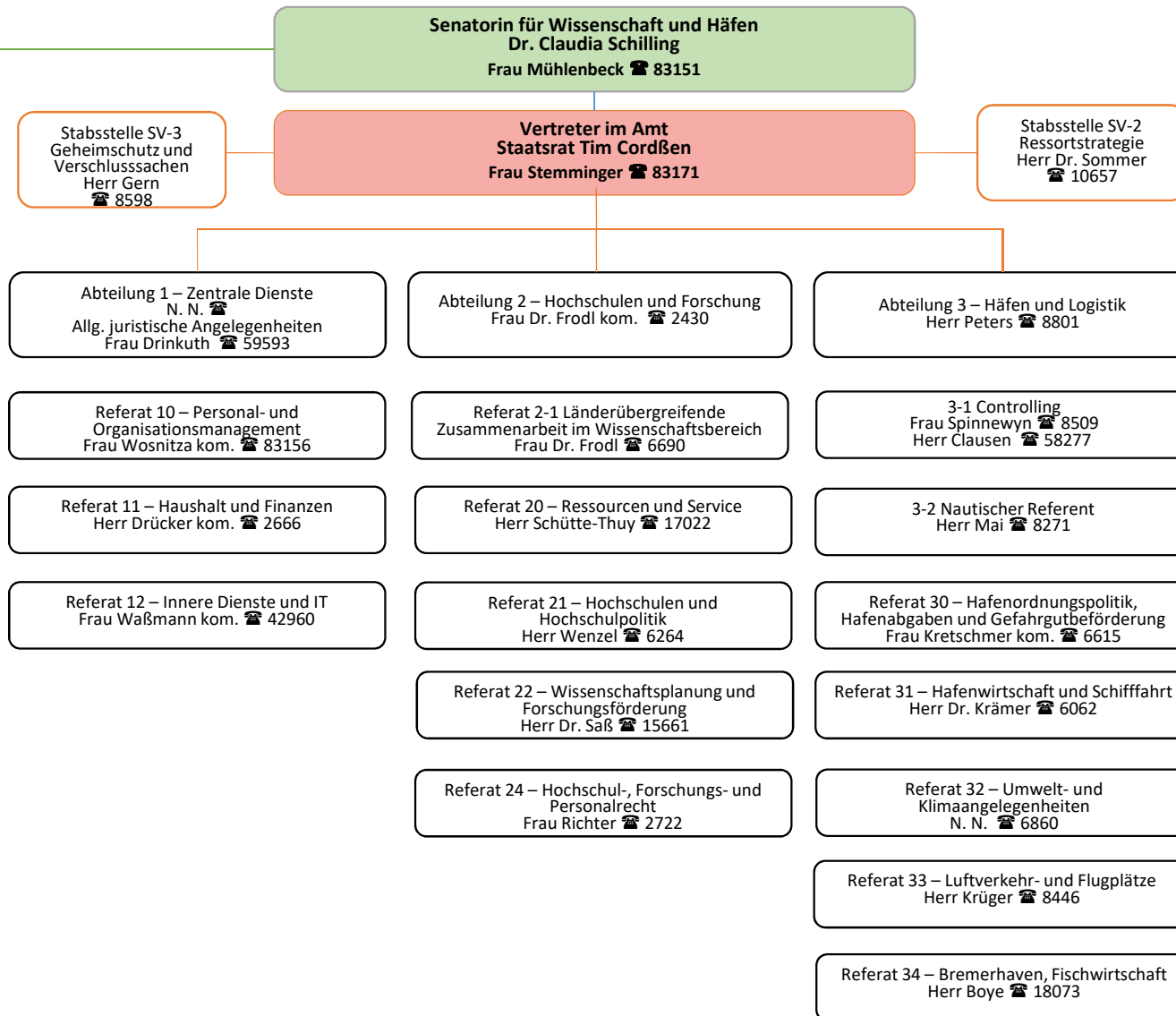
Senatorinnenbüro
 Leiter des Senatorinnenbüros
 Herr Joost ☎ 83158

Persönlicher Referent
 Herr Guarascio ☎ 83157

Pressesprecher/
 Bürgerbeauftragter
 Herr Rösener ☎ 83155

Öffentlichkeitsarbeit/
 Krisenbedingte
 Sonderaufgaben
 Beteiligungsgesellschaften
 Frau Bergemann ☎ 10494

Gremienkoordination
 Frau Müller ☎ 14502



Zugeordnete Dienststelle:

- Hansestadt Bremisches Hafenamts

**Zum Geschäftsbereich zugeordnete
 Gesellschaften/ Vereine (einschließlich
 Unterbeteiligungen)**

- Bremenports GmbH & Co KG
- Bremenports Beteiligungs- GmbH
- Bremerhavener Gesellschaft für Investitionsförderung und Stadtentwicklung mbH (BIS)
- Fischereihafen Betriebsgesellschaft mbH
- Fähren Bremen- Stedingen GmbH
- Jade- Weser-Port Realisierungs GmbH & Co KG
- Jade- Weser- Port Realisierungs- Beteiligungs- GmbH
- Columbus-Cruise-Center Bremerhaven GmbH
- Flughafen Bremen GmbH
- Bremer Lagerhaus Gesellschaft AG von 1877 (BLG)
- BLG LOGISTIC GROUP AG & CO KG
- Jacobs University Bremen gGmbH
- Verein zur Förderung des Technologietransfers an der Hochschule Bremerhaven e. V. (ttz Bremerhaven)
- Verein zur Förderung der wissenschaftlichen Forschung in der Freien Hansestadt Bremen e. V. (VFwF)

**Zum Geschäftsbereich gehörende
 Körperschaften, Anstalten, Stiftungen des
 öffentlichen Rechts**

- Universität Bremen
- Hochschule für Künste
- Hochschule Bremen
- Hochschule Bremerhaven
- Staats- und Universitätsbibliothek
- Studierendenwerk Bremen
- Alfred-Wegener-Institut
- Helmholtz-Zentrum für Polar- und Meeresforschung
- Deutsches Schifffahrtsmuseum

Die Senatorin für Wissenschaft und Häfen
 Katharinenstraße 37, 28195 Bremen
 Tel.: 0421-361 + Durchwahl
 Email: office@swh.bremen.de

Stand: 13.10.2020